

Această carte îi aparține lui

MULȚUMIRI

David Burnie – Consultant în istorie naturală
Sunita Gahir – Consilier producție

Copyright © 2017 Fine Feather Press Limited
Publicată pentru prima oară în UK în 2013 de Fine Feather Press Ltd.
The Coach House, Elstead Road, Farnham, Surrey, GU10 1JE
Toate drepturile rezervate.

Copyright © 2017 Aramis Print s.r.l. Toate drepturile rezervate.
Nicio parte a acestei publicații nu poate fi reprodusă, stocată într-un sistem de arhivare sau transmisă sub orice formă sau prin orice mijloace, electronice, mecanice, prin fotocopiere, înregistrare sau în alt mod, fără permisiunea prealabilă a editorilor.

Traducere de Felicia Chirvășoiu
Redactor: Cristian Constantin
DTP: Irina Geambașu

ISBN: 978-606-706-512-1

Descrierea CIP este disponibilă la Biblioteca Națională a României.

Redacția și sediul social: B-dul Metalurgiei nr. 46-56, cod 041833,
sector 4, București; O.P. 82 – C.P. 38; tel.: 021.461.08.10/14/15;
fax: 021.461.08.09/19; e-mail: office@edituraaramis.ro; office@megapress.ro.
Departamentul desfacere: tel.: 021.461.08.08/12/13/16; fax: 021.461.08.09/19;
e-mail: desfacere@edituraaramis.ro;
www.edituraaramis.ro



SĂ DESCOPERIM VIETUITOARELE SĂLBATICE DIN GRĂDINĂ



CUM SĂ FOLOSEȘTI ACEASTĂ CARTE

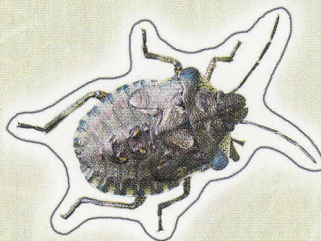
Grădinile sunt locuri aglomerate, pline de animale care caută hrană. Dintre acestea, multe trăiesc în adevărate familii. Unele dintre ele sunt greu de observat, iar câteva își fac apariția doar noaptea. Folosește acest ghid pentru...



... a afla cât mai multe despre creaturile uimitoare care trăiesc în grădina ta, precum și câteva caracteristici specifice acestora.



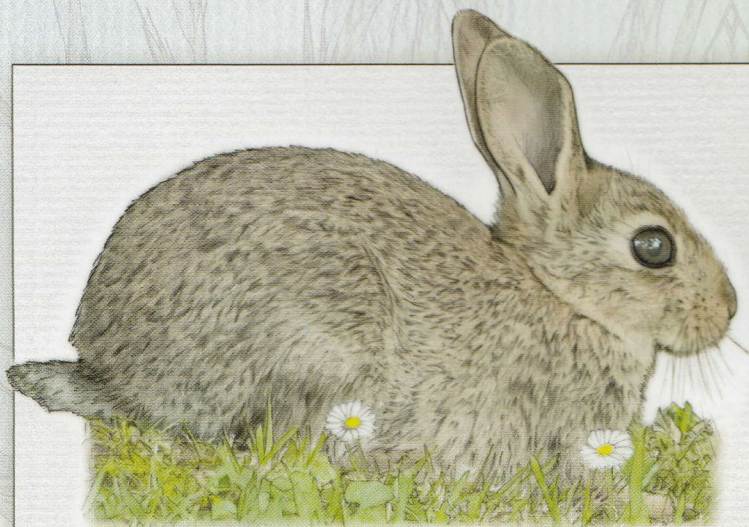
... a-l lua cu tine în natură ca să vezi ce animale poți descoperi și identifica. Bifează-le apoi pe cele întâlnite.



... a te distra lipind autocolantele pe decorul pliabil al grădinii de la finalul ghidului.

În căutarea animalelor

Grădinile sunt căminul multor specii de animale.
Iată câteva dintre cele pe care le poți descoperi.

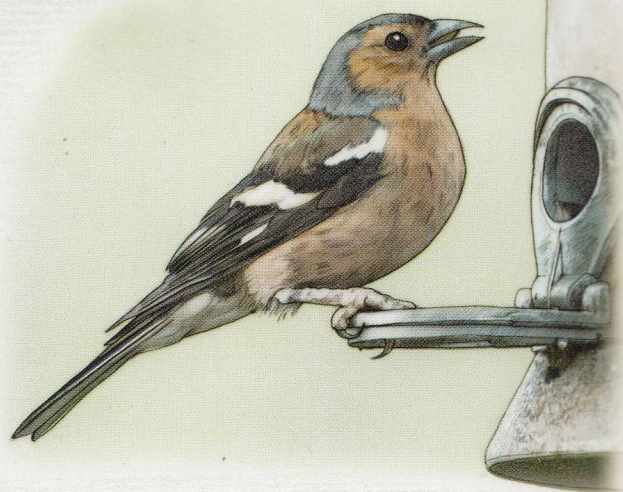


Animale cu blană

Uită-te după vulpi, iepuri,
veverițe, bursuci și șoareci.
Acestea se ascund adesea de om.

Păsări

Păsările iubesc grădinile,
mai ales dacă le lași hrană.
Câte specii de păsări ai întâlnit?

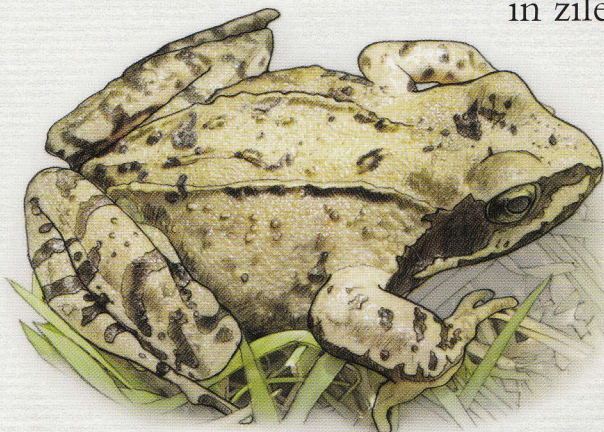
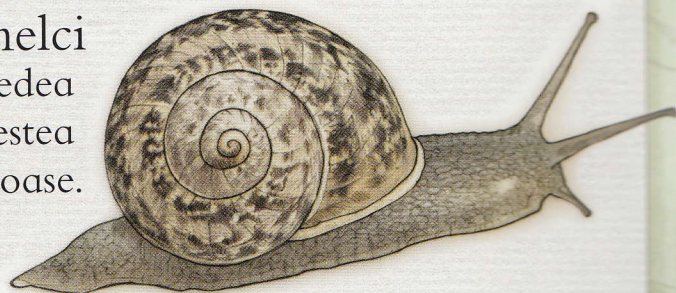


Animale târâtoare

De exemplu, gândacii care trăiesc între flori.
Vei descoperi o mulțime în grădina ta!



Râme și melci
Probabil că vei vedea
foarte multe dintre acestea
în zilele ploioase.



Broaște râioase, șerpi și șopârle
Aceste animale de grădină, numite
„cu sânge rece“, pot fi destul de
dificil de găsit. Ai mare noroc
dacă zărești măcar unul!

Fapte uimitoare despre vietuitoarele sălbatice din grădină

Câți țepi are un arici? Sunt simpaticile prigorii drăguțe precum arată? Află în continuare!

Cu mult timp în urmă, liliecii erau numiți „șoareci cu aripi“.

Albinele mor după ce înțeapă pe cineva.

Aricii au între 5000 și 7000 de țepi.

Prigoriile par vesele, drăguțe, dar pot fi foarte agresive.

Bursucii sunt animale foarte curate. Rareori își aduc hrana în vizuini, unde există chiar și „locuri de toaletă“.

Râmele și melcii nu au sexe diferite — ambele există la același individ.

Năpârca este o șopârlă fără picioare.

Când se odihnesc, libelulele verzi își țin aripile desfăcute în lateral, iar cele albastre își țin aripile strânse laolaltă, pe spate.

Frica de păianjeni se numește arahnofobie.

Iubitor de faună sălbatică, întoarce pagina!

